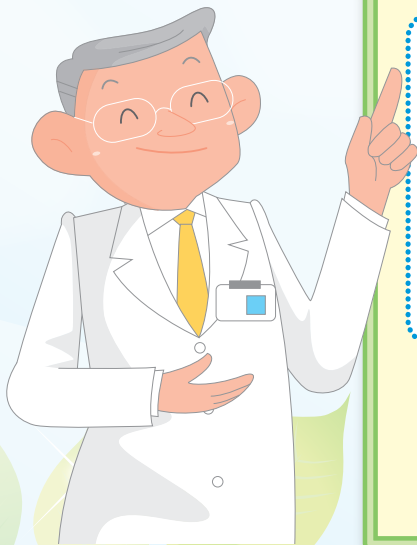


いししん

安心! 安全! 便利! な

# 富山県医師信用組合の キャッシュカードが登場!!



組合員と組合員のご家族であれば、全国の提携金融機関、コンビニエンスストア等のATMをご利用出来ます。ATM利用手数料は当組合がご負担します。

(ただし振込手数料は除きます。)

キャッシュカードの発行は個人の組合員と、そのご家族に限らせていただきます。

(一旦お支払い頂いた利用手数料は、利用月の翌月20日に普通預金口座に返戻させていただきます。)

## 利用手数料をキャッシュバック

### いししんキャッシュカードのご案内

組合員とご家族の方は、実質ATM手数料無料。(当月ご利用分を翌月20日にお戻します。)

ATM設置場所および提携先	利用可能日 ※1	利用可能時間 ※1	利用可能取引(○可、△一部可、-不可)				
			出金	入金	振込 ※2	残高照会	通帳記帳
いししん(当組合)	平日のみ	9:00~ 16:00	○	○	○	○	○
富山第一銀行、北陸銀行、富山銀行、農協、 信託を含む全国の金融機関	365日	8:00~ 21:00	○	-	△ ※3	○	-
富山信金を含む県内各信金、北陸労金、 富山県信用組合、イオン銀行等		8:00~ 21:00	○	○	○	○	-
セブン銀行(セブンイレブン)、ゆうちょ銀行		24時間 ※4	○	○	-	○	-
ビューアルツテ			○	-	-	○	-

※1:ATM設置場所によっては、利用可能日、利用可能時間が異なる場合があります。 ※2:振込手数料は別途必要です。 ※3:信託銀行では振込み出来ません。  
※4:メンテナンスのため休止している時間があります。

お気軽にご照会ください。お待ちしております。

さわやか医信 みんなのきずな

## 富山県医師信用組合

<http://www.toyamadcu.co.jp/>

〒939-8222 富山県富山市蜷川336番地  
TEL 076-429-6272 FAX 076-429-6467

## キャッシュカードを紛失・盗難された場合

カードを紛失や盗難に遭われた場合は、ただちに下記までご連絡ください。ご連絡があり次第、カードを使用できないように手続きいたします。

### 連絡先

TEL 076-429-6272 (富山県医師信用組合)

平日 9:00~17:00

### 営業時間外の連絡先

TEL 047-498-0151 (信組 ATM センター)

24時間365日

富山県医師信用組合